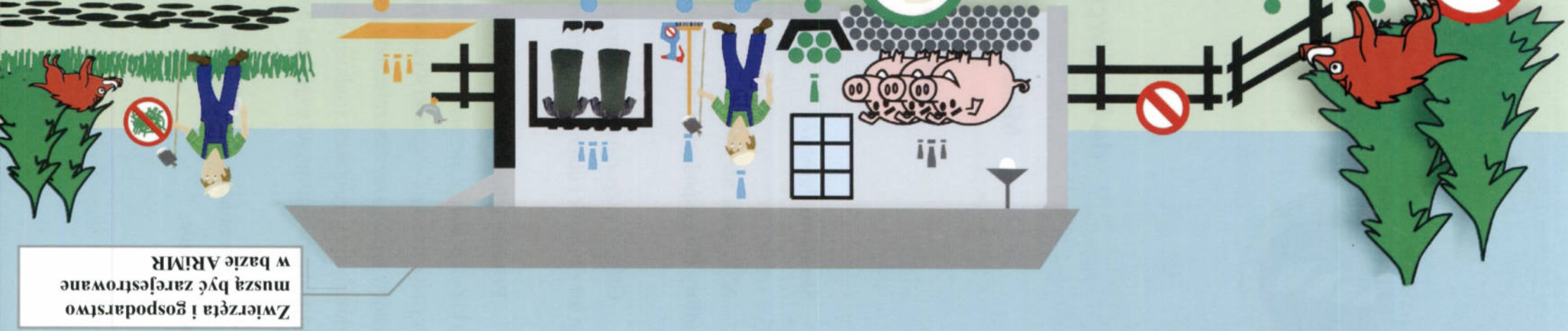


# ZASADY KTÓRYCH NALEŻY PRZESTRZEGAĆ W CELU OCHRONY GOSPODARSTWA PRZED WIRUSEM AFRYKAŃSKIEGO POMORU ŚWINI (ASF)

## UWAGA ! ASF



Zwierzęta i gospodarstwo  
muszą być zarejestrowane  
w bazie ARIMR



Zabezpiecz świnie przed  
kontaktem z dzikami!



Do pomieszczeń ze zwierzętami  
może wchodzić tylko osoba sprawująca  
gospodarstwa lub osoba sprawująca  
opiekę nad zwierzętami



Maty nasączone środkiem  
dezynfekcyjnym muszą być  
wyłożone przed wejściem do  
budynków inwentarskich

Nie karm świn  
odpadami kuchennymi!



Do pracy ze zwierzętami  
używaj oddzielnego stroju  
i pozostawiaj go w chlewni!



Pamiętaj o utrzymaniu  
pomieszczeń w czystości  
oraz dezynfekcji!



Obserwuj stan zdrowia świn -  
o wszelkich niepokojących  
objawach natychmiast powiadom  
lekarza weterynarii!